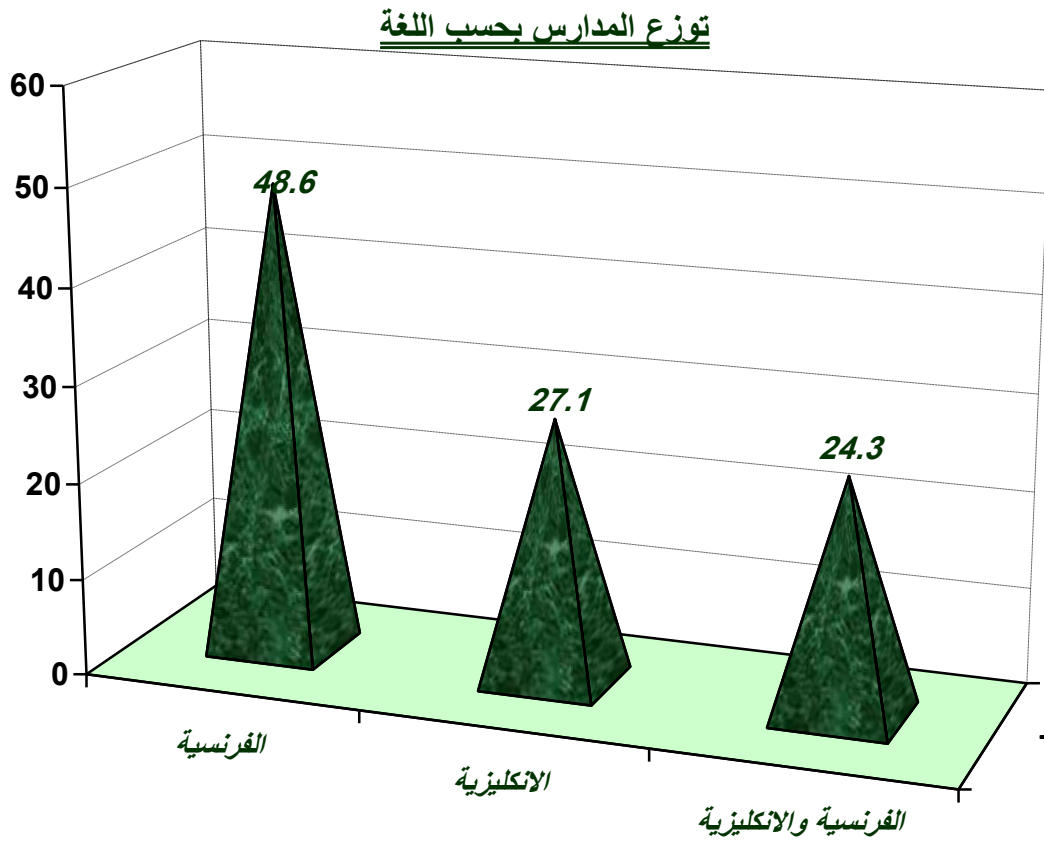


#### ٤-٢- بحسب اللغة الأجنبية الأولى:

➤ كما يتوزع مجموع المدارس في لبنان وفي جميع قطاعات التعليم العام، بحسب لغة التعليم الأجنبية الأولى، للسنة الدراسية ٢٠١٣-٢٠١٤، على النسب المئوية الآتية:

الفرنسية	% ٤٨,٦
الإنكليزية	% ٢٧,١
الفرنسية والإنكليزية	% ٢٤,٣



توزع مدارس التعليم العام على المحافظات وقطاعات التعليم  
بحسب اللغة الاجنبية الاولى غير العربية المعتمدة لتعليم مواد الرياضيات والعلوم  
للسنة الدراسية ٢٠١٣ - ٢٠١٤

المجموع	خاص الاونروا			خاص غير مجاني				خاص مجاني				رسمي				القطاع اللغة المحافظة
	المجموع	الإنكليزية	الفرنسية	المجموع	الفرنسية الإنكليزية	الإنكليزية	الفرنسية	المجموع	الفرنسية الإنكليزية	الإنكليزية	الفرنسية	المجموع	الفرنسية الإنكليزية	الإنكليزية	الفرنسية	
١٧٨	٥	٤	١	٩٨	٢٢	٤٢	٣٤	١٥	٣	٨	٤	٦٠	٢١	١٤	٢٥	بيروت
٤٩٧	٧	٧	٠	٣١٩	١١١	١١١	٩٧	٦٧	٢٨	٢٢	١٧	١٠٤	٢٠	٢٦	٥٨	جبل لبنان ضواحي - بيروت
٣٦٧	٢	٢	٠	١٥٨	٣٩	٤٩	٧٠	٣٣	٤	٢	٢٧	١٧٤	٢٥	٦٤	٨٥	جبل لبنان - ما عدا ضواحي بيروت
٧٣٠	١٧	١٥	٢	٢١٠	٣٤	١٧	١٥٩	٧٧	٣	٠	٧٤	٤٢٦	٩	٧	٤١٠	لبنان الشمالي
٤٧٦	٥	٥	٠	١٥٢	٤٠	٥٦	٥٦	٩٢	٢٦	٣٢	٣٤	٢٢٧	٣٧	٧٨	١١٢	البقاع
٣٠٢	٣٢	٣١	١	٨٨	٣٧	٤٤	٧	٣٠	١٤	١٣	٣	١٥٢	٦٢	٥٨	٣٢	لبنان الجنوبي
٢٣٩	٠	٠	٠	٧٢	٤٠	٢٠	١٢	٣٧	٢٨	٦	٣	١٣٠	٧٤	٢٤	٣٢	النبطية
٢٧٨٩	٦٨	٦٤	٤	١٠٩٧	٣٢٣	٣٣٩	٤٣٥	٣٥١	١٠٦	٨٣	١٦٢	١٢٧٣	٢٤٨	٢٧١	٧٥٤	المجموع